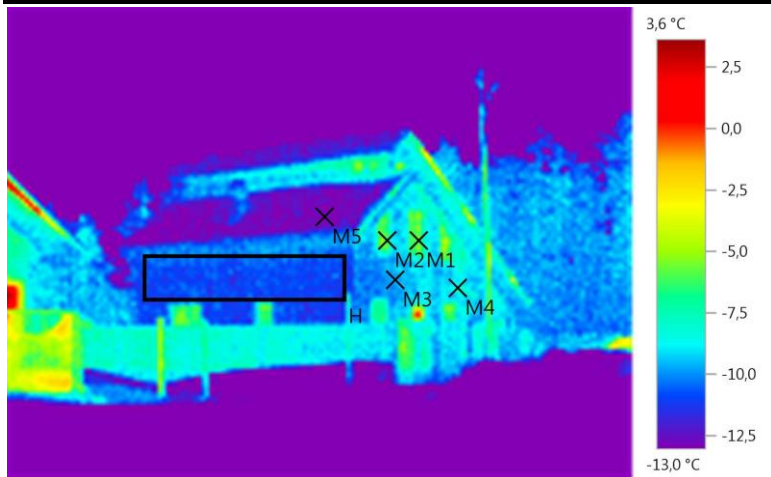


Термограмма* коттеджа, построенного из блоков БРИЗОЛИТ

* Термограмма - изображение, показывающее картину распределения температурных полей и утечку тепла.

Фирма, проводившая исследования - НПО "ТЕРМ"

Прибор тепловизор - testo 880-1, серийный № 1513154



Пояснения к термограмме:

Температура воздуха на улице – 20°C. На различные точки здания наводили специальный прибор — тепловизор. Затем построили тепловое поле: чем выше температура стены снаружи, тем больше тепла выходит из дома. Такие места помечали красным цветом. Синим цветом обозначили холодные участки стены, т.е. те места, которые надежно сохраняют тепло внутри дома. Как видно из термограммы, стены из бризолита прекрасно справляются с задачей удержания тепла внутри жилища (синее поле). В доме оказалась всего лишь одна красная зона — дверной проем. Зеленая зона расположена возле окон. Таким образом, в таком здании отлично сохраняется тепло зимой и приятная прохлада летом.

Измеряемые объекты	Примечания	Темп. [°C]	Излуч.	Отраж. темп. [°C]
Точка измерения 1	Окно 1	-5,5	0,93	20,0
Точка измерения 2	Окно 2	-6,1	0,93	20,0
Точка измерения 3	Стена на солнце 1	-9,4	0,93	20,0
Точка измерения 4	Стена на солнце 2	-8,8	0,93	20,0
Точка измерения 5	Снег на крыше	-12,7	0,93	20,0

Гистограмма:

Гистограмма отображает максимальную, минимальную и среднюю температуру теневой стены дома в выделенной черным прямоугольником области.

